

LOGO

27.47 m²

powierzchnia
użytkowa
netto

EKO

Budynek wyposażony
w instalację fotowoltaiczną
oraz pompę ciepła

RZUT MIESZKANIA

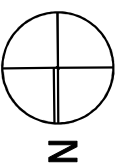
Jednopoziomowe mieszkanie z balkonem,
1-pokojowe, 1 piętro

B/LG-3/11

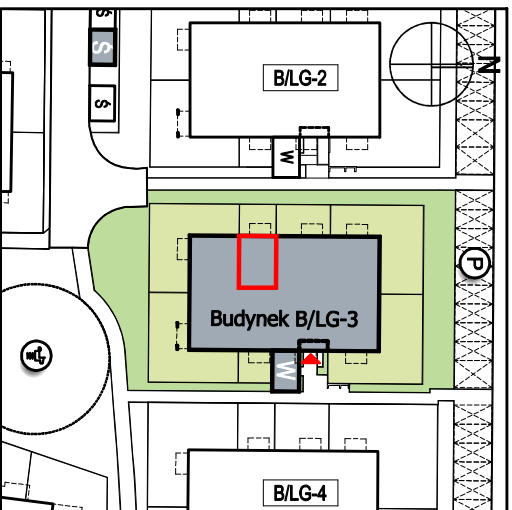
Osiedle Nad Strumyką w Buku







www.linea-developer.pl

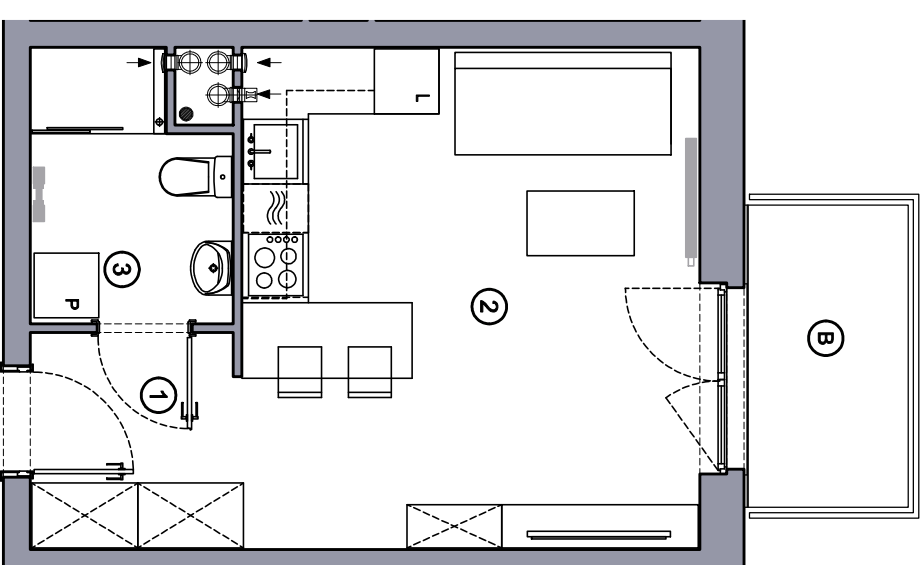
1	Hol	3.71 m ²
2	Pokój dzienny z aneksem kuchennym	19.25 m ²
3	Łazienka	4.37 m ²
B	Balkon	4.26 m ²



Lokalizacja budynku LOGO B/LG-3



-  Lokalizacja mieszkania w budynku
-  Wejście do budynku
-  Parking
-  Wiatła śmietnikowa
-  Wiatła na rowery
-  Plac zabaw



Niniejsze informacje, w tym wymiary mają charakter poglądowy i mogą nieznacznie odbiegać od ostatecznego projektu realizacyjnego

Biuro sprzedaży
ul. Promenada 5, Doplewice
tel. [61] 890 12 12
e-mail: biuro@linea-developer.pl

**Linea**
SIŁKA MIASTOTWÓRCZA