

# LOGO

# 27.47 m<sup>2</sup>

powierzchnia  
użytkowa  
netto

## EKO

Budynek wyposażony  
w instalację fotowoltaiczną  
oraz pompę ciepła

## RZUT MIESZKANIA

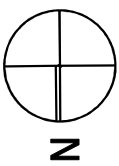
Jednopokojowe mieszkanie z balkonem,  
1-pokojowe, 1 piętro

B/LG-3/8

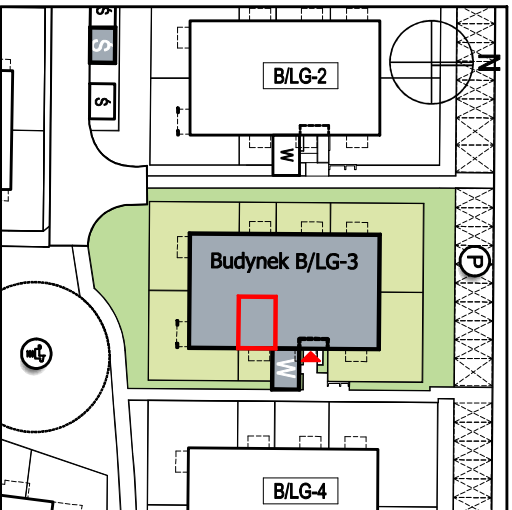
Osiedle Nad Strumykami w Buku







[www.linea-developer.pl](http://www.linea-developer.pl)

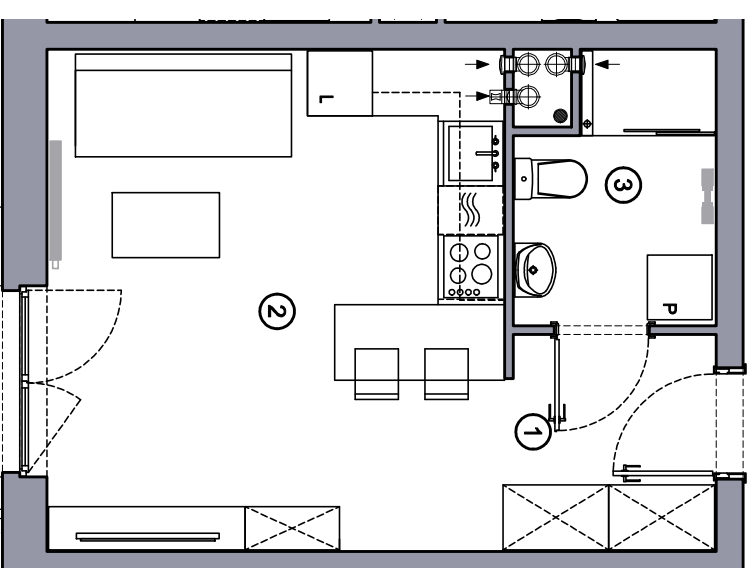
1	Hol	3.71 m <sup>2</sup>
2	Pokój dzienny z aneksem kuchennym	19.25 m <sup>2</sup>
3	Łazienka	4.37 m <sup>2</sup>
B	Balkon	4.26 m <sup>2</sup>



Lokalizacja budynku LOGO B/LG-3



-  Lokalizacja mieszkania w budynku
-  Wejście do budynku
-  Parking
-  Wiata śmiecikowa
-  Wiata na rowery
-  Plac zabaw



Niniejsze informacje, w tym wymiary mają charakter poglądowy i mogą nieznacznie odbiegać od ostatecznego projektu realizacyjnego

Biuro sprzedaży  
ul. Promenada 5, Doplewiec  
tel: [61] 890 12 12  
e-mail: [biuro@linea-developer.pl](mailto:biuro@linea-developer.pl)

 **Linea**  
SIŁKA MIASTOTWÓRCZA