

# LOGO

# 27.47 m<sup>2</sup>

powierzchnia  
użytkowa  
netto

Jednopokojowe mieszkanie z ogrodem,  
1-pokojowe, parter

B/LG-3/4

Osiedle Nad Strumykami w Buku

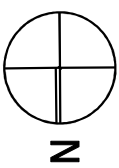
[www.linea-developer.pl](http://www.linea-developer.pl)



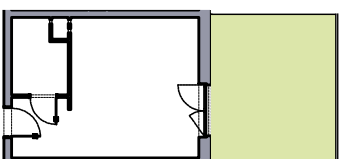
Budynek wyposażony  
w instalację fotowoltaiczną  
oraz pompę ciepła

## RZUT MIESZKANIA

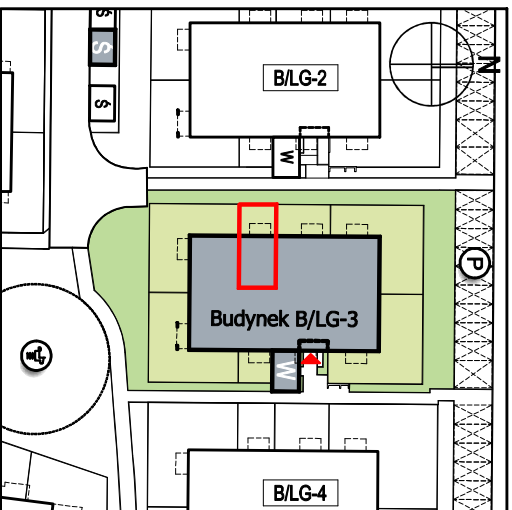
1	Hol	3.84 m <sup>2</sup>
2	Pokój dzienny z aneksem kuchennym	19.45 m <sup>2</sup>
3	Łazienka	4.18 m <sup>2</sup>
Og	Ogród	20.2 m <sup>2</sup>



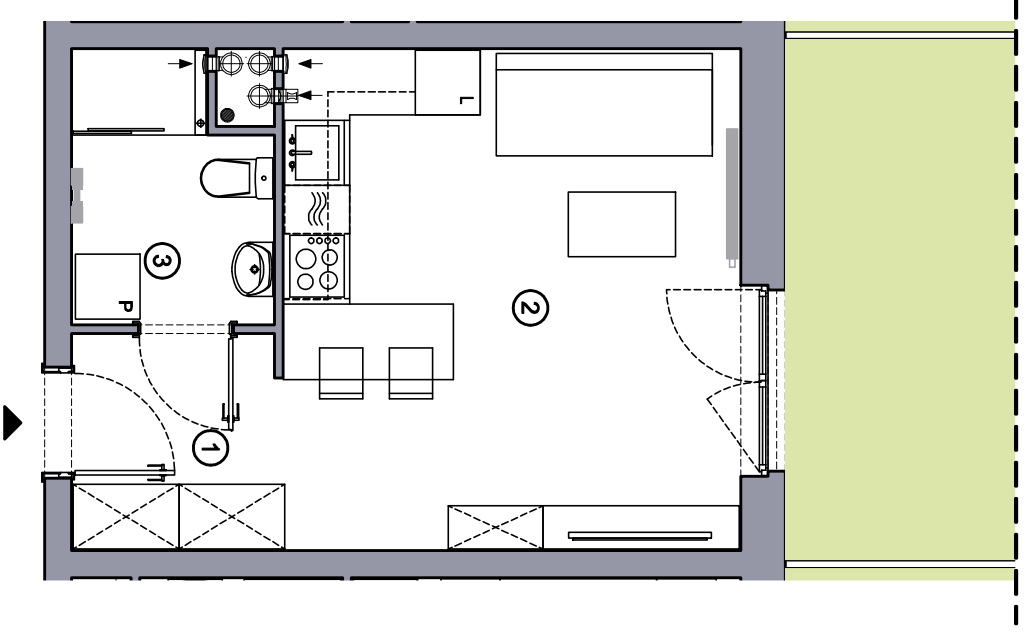
Rzut ogrodu



Lokalizacja budynku LOGO B/LG-3



- Lokalizacja mieszkania w budynku
- Wejście do budynku
- Parking
- Wiata śmietnikowa
- Wiata na rowery
- Plac zabaw



Niniejsze informacje, w tym wymiary mają charakter poglądowy i mogą nieznacznie odbiegać od ostatecznego projektu realizacyjnego

Biuro sprzedaży  
ul. Promienada 5, Dopiewiec  
tel: [61] 890 12 12  
e-mail: [biuro@linea-developer.pl](mailto:biuro@linea-developer.pl)

**Linea**  
SIŁKA MIASTOTWÓRCZA