

LOGO

27.47 m²

powierzchnia
użytkowa
netto



Budynek wyposażony
w instalację fotowoltaiczną
oraz pompę ciepła

RZUT MIESZKANIA

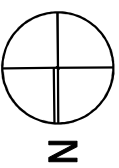
Jednopokojowe mieszkanie z ogrodem,
1-pokojowe, parter

B/LG-3 / 1

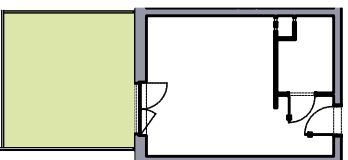
Osiedle Nad Strumykami w Buku

www.linea-developer.pl

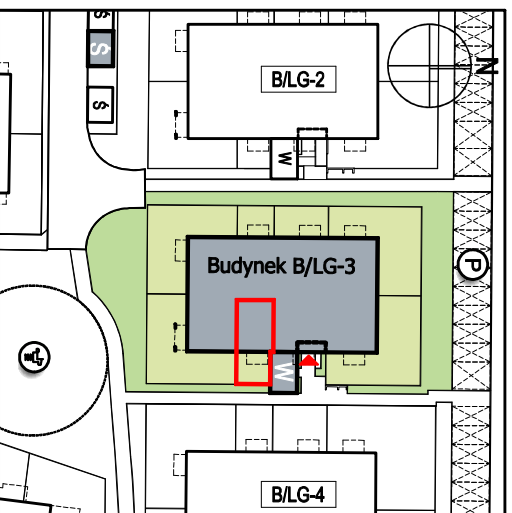
1	Hol	3.84 m ²
2	Pokój dzienny z aneksem kuchennym	19.45 m ²
3	Łazienka	4.18 m ²
Og	Ogród	19.7 m ²



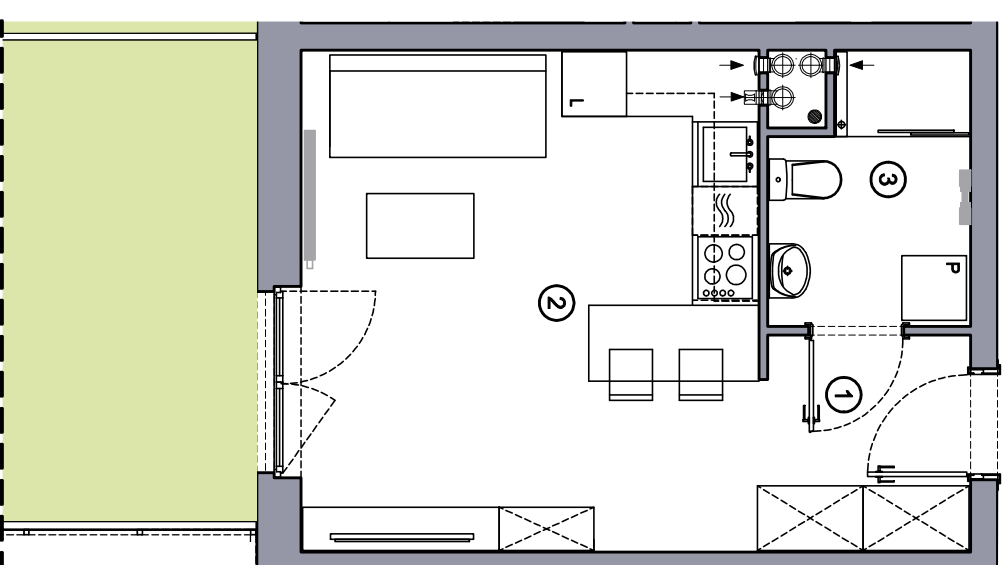
Rzut ogrodu



Lokalizacja budynku LOGO B/LG-3



- Lokalizacja mieszkania w budynku
- Wejście do budynku
- Parking
- Wiatła śmietnikowa
- Wiatła na rowery
- Plac zabaw



Niniejsze informacje, w tym wymiary mają charakter poglądowy i mogą nieznacznie odbiegać od ostatecznego projektu realizacyjnego

Biuro sprzedaży
ul. Promenada 5, Doplewiec
tel: [61] 890 12 12
e-mail: biuro@linea-developer.pl

Linea
SIŁKA MIASTOTWÓRCZA